

歯を失う原因の
第1位！

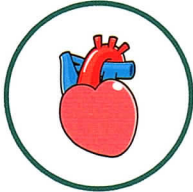
歯周病

は

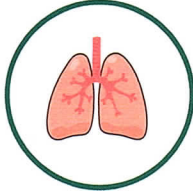
全身の健康に 影響します



狭心症・
心筋梗塞



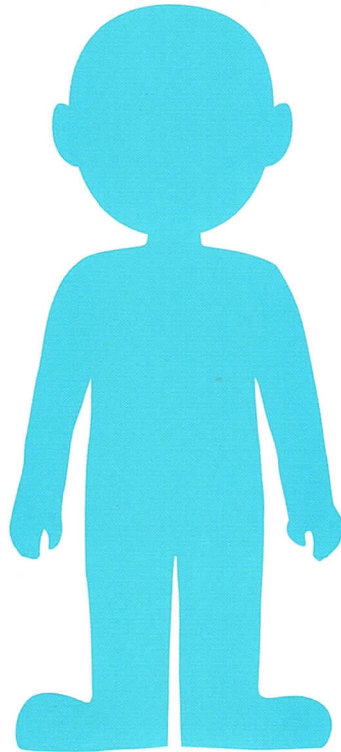
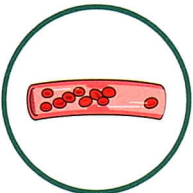
誤嚥性肺炎



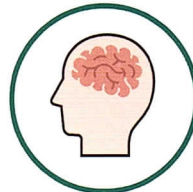
糖尿病



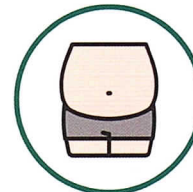
動脈硬化



アルツハイマー
型認知症



肥満



低体重児出産
・早産



定期的に
歯医者さんへ
行こう！！

※出典：第2回永久歯の抜歯原因調査（公財8020推進財団）2018年



日歯 8020 テレビ「歯周病」

日歯 8020 テレビ



日本歯科医師会

日歯広報第1830号（令和6年4月1日付）＜付録＞